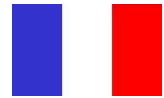


# ZEN<sup>ARÔME</sup>

**DIFFUSEUR PAR NÉBULISATION**  
**DIFFUSER BY NEBULIZATION**  
**DIFUSOR POR NEBULIZACION**  
**DIFFUSER VON VERNEBELUNGS**  
**DIFFUSORE DA NEBULIZZAZIONE**

**MANUEL D'UTILISATION**  
**INSTRUCTION MANUAL**  
**MANUAL DE INSTRUCCIONES**  
**BEDIENUNGSANLEITUNG**  
**MANUALE D'ISTRUZIONI**

## MANUEL D'UTILISATION



### I. CONSIGNES DE SECURITE

VEUILLEZ LIRE TOUTES LES INSTRUCTIONS AVANT D'UTILISER VOTRE DIFFUSEUR, EN PARTICULIER CES QUELQUES CONSIGNES DE SECURITE FONDAMENTALES :

- **Le bouton de l'appareil n'est pas étanche et ne doit pas entrer en contact avec un liquide. Ne pas immerger le diffuseur.**
- **Le diffuseur doit toujours être placé à l'endroit sur une surface dure, plane et horizontale pour éviter la fuite d'huiles essentielles.** Eloignez-le légèrement des murs et des sources de chaleur telles que les radiateurs, etc.
- Vérifiez que le voltage de votre réseau électrique corresponde à celui de l'appareil.
- Ne branchez, ni ne débranchez le transformateur avec les mains mouillées.
- Débranchez l'appareil avant de le nettoyer. Ne démontez pas l'appareil.
- Utilisez dans un environnement entre 10°C et 30°C. Uniquement pour usage à l'intérieur.
- Ne pas laisser le diffuseur et le cordon au soleil durant une longue période.
- Nettoyez la surface du diffuseur avec un produit ménager adapté à l'aluminium et au plastique. Ne pas employer d'outil dur pour gratter la surface.
- Si le cordon d'alimentation est endommagé, cesser d'utiliser l'appareil et contacter le revendeur ou le service après-vente pour le remplacer.
- si vous sentez une odeur inhabituelle ou si le corps du diffuseur est chaud, cesser de l'utiliser, débrancher le de son alimentation et contacter le service-après-vente.
- Ce produit doit exclusivement être alimenté par l'adaptateur secteur fourni. Veuillez respecter la tension d'utilisation indiquée sur le transformateur.
- pour l'utilisation des huiles essentielles, respecter les consignes portées sur le flacon et sur la notice des huiles essentielles.
- Assurez-vous que la diffusion ne soit pas dirigée vers un objet, un mur ou un vêtement et que l'espace autour du diffuseur soit dégagé et que la pièce soit ventilée.

Cet appareil n'est pas prévu pour être utilisé par des personnes, y compris les enfants, dont les capacités physiques, sensorielles ou mentales sont réduites, ou des personnes dénuées d'expérience ou de connaissance, sauf si elles ont pu bénéficier, par l'intermédiaire d'une personne responsable de leur sécurité, d'une surveillance ou d'instructions préalables concernant l'utilisation de l'appareil. Il convient de surveiller les enfants pour s'assurer qu'ils ne jouent pas avec l'appareil.

# ZEN ARÔME

Dimensions : 7,2 x 4,2 x 12,8 cm

Poids du produit : 300g

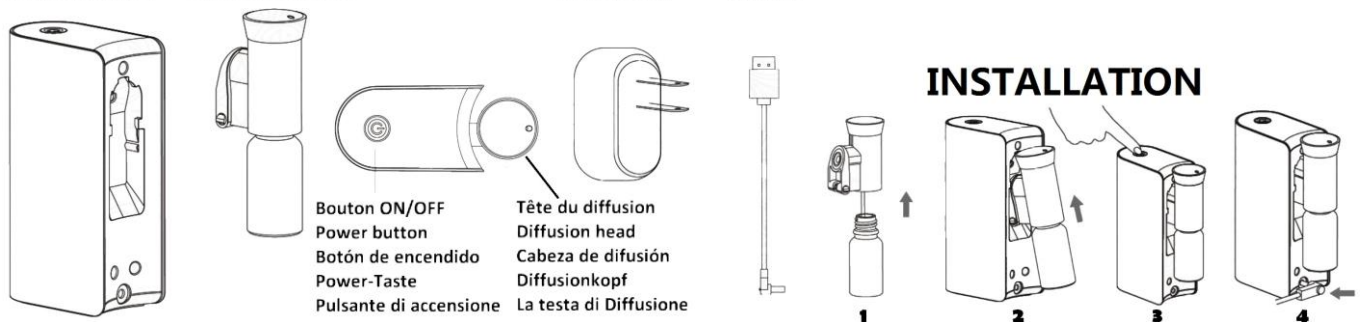
Matière: PP+PBT

Input: AC100-240V 50/60Hz - Output: DC5V 1A

Autonomie: 20h - Durée de recharge : 6h

## II. MODE D'EMPLOI

Corps du diffuseur Main body Cuerpo Körper der Diffusor Corpo del diffusore	Tête du diffusion Diffusion head Cabeza de difusión Diffusionkopf La testa di Diffusione	Adaptateur secteur AC adapter Adaptador AC-Adapter Adattatore CA	Cordon USB USB cable Cable USB USB-Kabel Cavo USB
---	--	--	---



**Etape 1 :** Retirez le compte-goutte de votre flacon d'huiles essentielles puis Vissez la tête de diffusion sur le flacon. Assurez-vous que le flacon contienne bien des huiles essentielles.

**Etape 2 :** Connectez la tête de diffusion au diffuseur comme indiqué sur le dessin ci-dessus.

**Etape 3 :** Appuyez sur le bouton ON/OFF pour lancer la diffusion et choisir le mode de diffusion\*.

**Etape 4 :** Pour alimenter et recharger la batterie du diffuseur, branchez le cordon USB au diffuseur puis à une source d'alimentation (port USB ou prise électrique via l'adaptateur USB/secteur).

\*. Appuyez une fois sur le bouton ON/OFF pour lancer une diffusion continue.

Appuyez une 2<sup>ème</sup> fois sur le bouton ON/OFF pour lancer une diffusion alternant les temps de diffusion (10 secondes) et les temps de pause (20 secondes).

Appuyez une 3<sup>ème</sup> fois sur le bouton ON/OFF pour arrêter le diffuseur.

**Le voyant lumineux bleu indique que le niveau de batterie est suffisant. Si Le voyant devient rouge avec des flashes, branchez l'appareil à une source d'alimentation pour le recharger.**

ATTENTION : Ne pas incliner l'appareil lorsqu'il est en marche. Ne pas coucher le diffuseur si le flacon d'huiles essentielles est placé dans la tête de diffusion. Ne pas sortir la tête de diffusion lorsque l'appareil est en marche.

ATTENTION : NE PAS UTILISER L'APPAREIL AVEC UN FLACON VIDE. SI VOUS N'UTILISEZ PAS L'APPAREIL POUR UNE LONGUE DUREE, EFFECTUER UN NETTOYAGE COMPLET.

POUR UN ARRÊT COMPLET, DEBRANCHER L'APPAREIL DE LA PRISE ELECTRIQUE.

# ZEN ARÔME

## III. NETTOYAGE ET ENTRETIEN

Après 6 utilisations ou lorsque vous souhaitez changer d'huile essentielle, il est conseillé d'effectuer un nettoyage selon la procédure ci-dessous :

- Eteindre l'appareil, séparer la tête de diffusion du diffuseur et du flacon.
- Placer la tête de diffusion dans de l'eau chaude avec un peu de vinaigre blanc.
- Si le tuyau vous semble bouché, détachez-le puis placé le dans l'eau chaude pour dissoudre les résidus d'huiles essentielles.

## IV. PROBLEMES ET SOLUTIONS

Mon diffuseur ne diffuse pas ou diffuse anormalement.

1. Vérifiez si l'appareil est allumé. Vérifier la source d'alimentation électrique et l'état de charge de la batterie.
2. Vérifiez si la tête de diffusion est bien en place et bien vissée sur le flacon. Allumez l'appareil puis vérifiez si de l'air s'échappe de la tête de diffusion. Effectuez un nettoyage si l'air ne sort pas.
3. Vérifiez si le flacon contient bien des huiles essentielles.
4. Vérifiez si le tuyau plongeant dans le flacon est bien en place, connecté à la tête de diffusion et contrôlez s'il n'est pas bouché par des résidus d'huiles essentielles.

## INSTRUCTION MANUAL



### I. SAFETY INSTRUCTIONS

PLEASE READ ALL THE INSTRUCTIONS BEFORE USING YOUR DIFFUSER, ESPECIALLY THESE FEW BASIC SAFETY INSTRUCTIONS:

- **The buttons of this device are not waterproof, please don't wash the complete unit in water and don't submerge it.**
- **Always stand this diffuser on a hard, flat and level surface to prevent the escape of essential oils.** Stay away from walls and sources of heat such as stoves, radiators, etc.
- Clean the surface of the diffuser with a household product suitable for aluminum and plastic. Do not use hard tool to scratch the surface.
- Do not plug in nor unplug this diffuser with wet hands.
- Never completely disassemble the device.
- Don't leave the diffuser in the sun for long periods.
- Keep the diffuser out of the reach of children.
- Please use essential oils suitable for diffusion.
- Clean the surface of the diffuser with a household product suitable for aluminum and plastic. Do not use hard tool to scratch the surface.
- Unplug the device before cleaning it, or any other operation.

# ZEN ARÔME

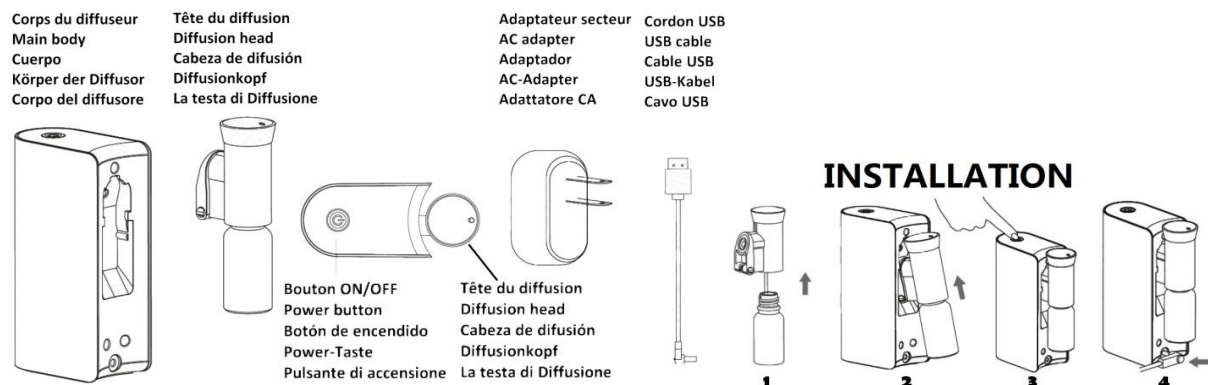
- If the power supply cord is damaged, it must be replaced by a special or similar cord available from your supplier or his after sales service department.
- Check that the voltage of your electricity supply corresponds to that of the device.
- Only use with the adapter supplied.
- Indoor use only. Use in an environment ranging between 10°C and 30°C.
- Store the device in a clean, dry place, out of the reach of children, having cleaned and dried it.

This device is not designed to be used by people, including children, whose physical, sensory or mental capacities are not fully developed, or people who lack the experience or knowledge to use it properly unless they are monitored by someone who is responsible for their safety or they are able to follow prior instructions concerning the use of the device.

Children should be watched to ensure they do not play with the device.

Size of product: 7,2 x 4,2 x 12,8 cm      Net weight : 300g      Material: PP+PBT  
 Input : AC100-240V 50/60Hz      Output : DC5V 1A /Autonomy work time: 20h – Charge time 6h

## II. INSTRUCTIONS



**Step 1:** Assemble the nebulizing spray head together with essential oil bottle.

**Step 2:** Mount upright the assembled essential oil bottle onto the main unit (at all time, please avoid tilting the bottle to prevent oil leakage)

**Step 3:** Press the POWER button to start the diffusion continuously.

Press the “POWER” button twice to obtain a circular intermittent mode: diffusion on for 10 seconds and 20 seconds OFF.

Press the “POWER” button a third time to turn off the diffuser.

**IMPORTANT TO KNOW:** without link power, indicator light will be blue and continue light if electricity sufficiently. In low battery, the power indicator light will be red and continuously flashing, needs charge as soon as possible.

Indicator light is red during battery charging, light turns into bleu when fully charged.

**CAUTION:** Do not tilt the device when in use. Do not remove the diffusion head when the unit is running. Do not lay the diffuser when the bottle of essential oil is placed in the diffusion head.

# ZEN ARÔME

**WARNING: DESPITE THE SAFETY CUT-OUT DEVICE THAT TURNS THE TRANSDUCER OFF, AVOID LEAVING THE POWER SWITCHED ON TO THE DEVICE WHEN YOU ARE NOT USING IT. TO STOP THE DIFFUSER COMPLETELY, UNPLUG THE UNIT FROM THE POWER SUPPLY.**

## III. MAINTENANCE

After using 5-6 times or 3-5 days, please clean the product as follows:

Turn of the power supply, unplug the unit and remove the nozzle.

Remove the essential oil bottle from the nozzle.

Put a little neutral detergent into the warm water to dilute, the wipe the product with duster cloth.

If you find any dirt in the straw, please remove the straw and clean it.

If you need to change another essential oil, please clean the nozzle first.

When maintain, never use the medical dilution benzene ethanol, or it will damage the product and destroy the mark on product.

## V. PROBLEMS & SOLUTIONS

When you turn the diffuser ON but it is not working – Please check if the battery is discharged, if the red LED light is flashing, you should charge the unit.

When it can not diffuser normally:

– Please check if the nebulizer is loose. Just put your fingers near to the nebulizer to feel if there is airflow coming out, if not, please pull the nebulizer out and plug in well.

– Please check if the tube is loose or got stucked. Just clear the cube and assemble it well.

## MANUAL DE INSTRUCCIONES



## I. LAS INDICACIONES ESENCIALES

**LEA TOTALMENTE ESTAS INSTRUCCIONES ANTES DE UTILIZAR ESTE DIFUSOR, PARTICULARMENTE LAS INDICACIONES ESENCIALES SOBRE SEGURIDAD:**

- **Los botones del aparato no son resistentes al agua y no deben entrar en contacto con el agua. No sumerja la emisora.**
- **Coloque siempre el difusor sobre una superficie dura, plana y horizontal para evitar el escape de los aceites esenciales.** Aléjelo un poco de las paredes y de fuentes de calor como cocina, radiadores, etc.
- **Por favor use aceites esenciales convenientes para la difusión.**
- **No lave la unidad con agua ni la sumerja nunca en ella.**
- Limpiar la superficie del difusor con un producto para el hogar adecuado para el aluminio y el plástico. No utilice la herramienta difícil de rayar la superficie
- Compruebe que el voltaje de su red se corresponde con el del aparato.

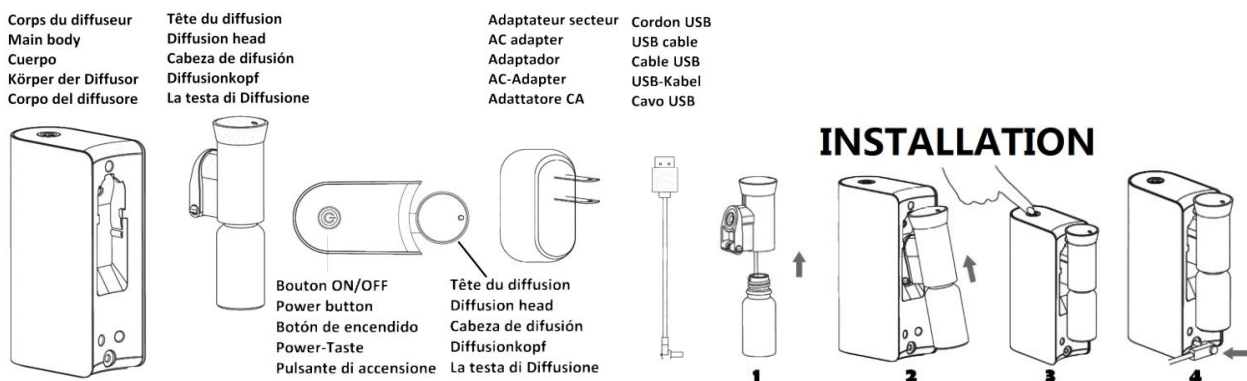
# ZEN ARÔME

- No conecte ni desconecte el enchufe con las manos mojadas.
- No desmonte el aparato.
- Si el cable de alimentación está dañado, debe sustituirse por un cable especial o similar, disponible en su proveedor o en el servicio técnico.
- No exponga el aparato a la luz solar directa durante un tiempo prolongado.
- Desenchufe el aparato antes de limpiarlo o para desmontar el depósito.
- Guarde el aparato en lugar fresco y seco, fuera del alcance de los niños, tras haberlo limpiado y secado.
- Utilice únicamente con el adaptador suministrado. Utilice en un ambiente que oscila entre 10 ° C y 30 ° C.
- Sólo para uso interior, no lo inhale!
- Este aparato no está previsto para ser utilizado por personas, incluidos los niños, cuyas capacidades físicas, sensoriales o mentales se encuentren reducidas, o que carezcan de experiencia o conocimientos, excepto si están supervisadas o reciben indicaciones previas sobre el uso del aparato por parte de otra persona que se responsabilice de su seguridad. Conviene vigilar a los niños para asegurarse de que no jueguen con el aparato.

Dimensiones : 7,2 x 4,2 x 12,8 cm    Peso : 300g    Material: PP+PBT

Input : AC100-240V 50/60Hz - Output : DC5V 1A    Autonomía: 20h - Tiempo de carga: 6h

## II. MODO DE EMPLEO



**Paso 1:** Retire el gotero botella de aceite esencial y el tornillo de la cabeza de difusión en la botella. Asegúrese de que la botella contiene muchos aceites esenciales.

**Paso 2:** Conectar la cabeza de difusión para el difusor como se muestra en el diagrama anterior.

**Paso 3:** Pulse el botón ON / OFF para empezar a correr y elegir el método de entrega \*.

**Paso 4:** Para alimentar y cargar la batería del difusor, conecte el cable USB al difusor y una fuente de alimentación (toma de corriente o puerto USB a través del adaptador de CA USB).

\*. Pulse una vez el botón ON / OFF para iniciar la transmisión.

Pulse una segunda vez en el botón ON / OFF para activar un tiempo de correo alterna de radiodifusión (10 segundos) y el tiempo de pausa (20 segundos).

Pulse una tercera vez el botón ON / OFF para detener el difusor.

# ZEN ARÔME

La luz azul indica que el nivel de la batería es suficiente. Si el indicador se vuelve rojo con destellos, conectar el dispositivo a una fuente de alimentación para la carga.

**PRECAUCIÓN:** No incline el dispositivo cuando está en uso. No coloque el difusor si el botella de aceite esencial se coloca en la cabeza de difusión. No quite la cabeza de difusión cuando la unidad está en funcionamiento.

**Atención:** AUNQUE EL DISPOSITIVO DE SEGURIDAD INTERRUMPE EL FUNCIONAMIENTO DEL TRANSDUCTOR, NO DEJE EL APARATO CONECTADO CUANDO NO LO UTILICE.

**SE DETENGA COMPLETAMENTE DESENCHUFE LA UNIDAD DE LA FUENTE DE ALIMENTACIÓN.**

### III. LIMPIEZA Y MANTENIMIENTO

Después de 6 usos o cuando se desea cambiar el aceite esencial, es recomendable realizar una limpieza por el procedimiento siguiente:

- Apagar la unidad, jefe de difusión del difusor independiente y la botella.
- Coloque el cabezal de difusión en agua caliente con un poco de vinagre.
- Si el tubo parece estar obstruido, separarlo y luego se coloca en agua caliente para disolver los residuos de los aceites esenciales.

### IV. PROBLEMAS Y SOLUCIONES

Mi difusor no difunde de manera anormal o difusa.

1. Compruebe si la cámara está encendida. Compruebe la fuente de alimentación y el estado de carga de la batería.
2. Compruebe el cabezal de distribución está en su lugar y bien atornillada en la botella. Encienda la cámara y compruebe si el aire se escapa de la cabeza difusión. Realizar la limpieza si el aire no sale.
3. Asegúrese de que el frasco contiene muchos aceites esenciales.
4. Comprobar si el tubo de inmersión en la botella está en su lugar, conectado a la cabeza difusión y compruebe que no está obstruido con residuos de aceites

## BEDIENUNGSANLEITUNG



### I. SICHERHEIT

**BITTE LESEN SIE DIESE BEDIENUNGSANLEITUNG AUFMERKSAM DURCH, BEVOR SIE DEN DIFFUSOR IN BETRIEB NEHMEN, UND BEACHTEN SIE INSBESONDERE DIE FOLGENDEN SICHERHEITSHINWEISE:**

- **Tasten Diffusor sind nicht wasserdicht und darf nicht mit Wasser in Berührung. Nicht eintauchen des Diffusors.**
- Reinigen Sie die Oberfläche des Diffusors mit einem Haushalts-Produkt geeignet für Aluminium und Kunststoff. Verwenden Sie keine Festwerkzeug an der Oberfläche kratzen.
- Gebrauchen Sie bitte für Ausgießen passende ätherische Öle.

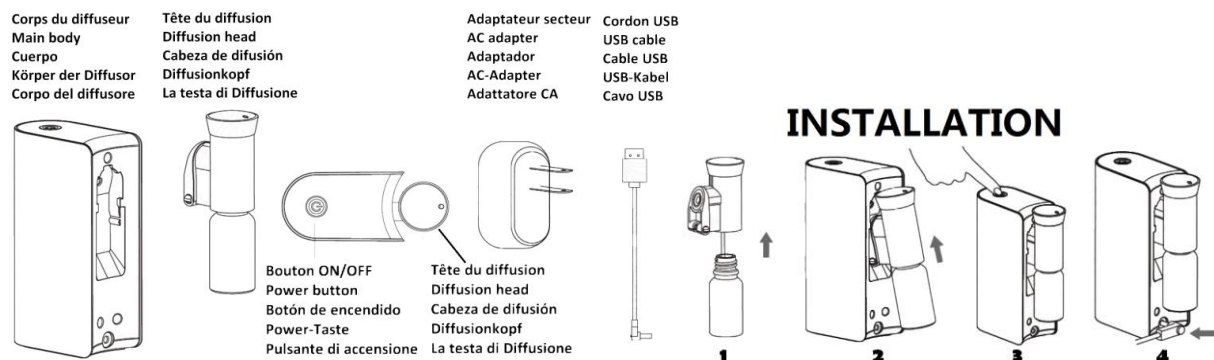
# ZEN ARÔME

- Der Diffusor muss immer auf eine harte Stelle setzen, (obwohl er dies keineswegs auf eine horizontale Fläche Gerät kann nicht richtig laufen) flach und horizontal um das Entweichen von ätherischen Ölen zu vermeiden. Fernhalten von Wänden und Wärmequellen.
- Prüfen Sie die Spannung Ihres Stromnetzes übereinstimmt des Gerätes.
- Nicht anschließen oder trennen Sie den Transformator zu tun mit nassen Händen.
- Nicht das Gerät nicht auseinander.
- Wenn das Netzkabel beschädigt ist, muss es durch ein spezielles Kabel oder ähnliches direkt vom Anbieter oder seinen Kundendienst ersetzt werden.
- Nicht verlassen den Diffusor in der Sonne über einen längeren Zeitraum
- Trennen Sie das Gerät vor dem Reinigen oder vor jeder anderen Handhabung.

Dieses Gerät ist nicht für die Bedienung durch Personen (einschl. Kindern) ausgelegt, die in ihren motorischen, sensorischen oder geistigen Fähigkeiten eingeschränkt sind, oder die keine Erfahrung im Umgang mit solchen Geräten besitzen, sofern sie nicht durch eine Aufsichtsperson überwacht werden oder eine sichere Einweisung in die korrekte Bedienung des Gerätes erhalten haben. Kinder nicht unbeaufsichtigt lassen und sicherstellen, dass sie nicht mit dem Gerät spielen.

Größe : 7,2 x 4,2 x 12,8 cm    Gewicht : 300g    Material : PP+PBT  
 Input : AC100-240V 50/60Hz - Output : DC5V 1A    Autonomie: 20h - Ladezeit: 6h

## II. INSTALLATION



**Schritt 1:** Montieren Sie den Diffusionskopf mit einer Flasche ätherisches Öl.

**Schritt 2:** Schließen Sie den Diffusionskopf mit dem Diffusor, wie oben in der Abbildung dargestellt.

**Schritt 3:** Drücken Sie die ON / OFF-Taste zum Starten Diffusion, und wählen Sie die Diffusion\*.

**Schritt 4:** Zur Stromversorgung und die Batterie des Diffusors aufzuladen, schließen Sie das USB-Kabel mit dem Diffusor und an eine Stromquelle (Steckdose oder USB-Anschluss über den USB / AC-Adapter).

\*. Drücken Sie einmal die ON / OFF-Taste zum Starten Diffusion.

Drücken Sie ein zweites Mal auf der ON / OFF-Taste eine Diffusion-alternierende zu starten (10 Sekunden) und Pausenzeit (20 Sekunden).



# ZEN ARÔME

Drücken Sie ein drittes Mal die ON / OFF-Taste, um den Diffusor zu stoppen.

**Das blaue Licht zeigt an, dass der Ladezustand der Batterie ausreichend ist. Wenn die Anzeige mit blinkt rot wird, schließen Sie das Gerät an eine Stromquelle zum Aufladen.**

**ACHTUNG: kein Gerät neigen, wenn(als) er in Gang ist. Keinen Vertreiber legen, ob das Fläschchen wesentlicher Öle im Verbreitungskopf gestellt ist. Keinen Verbreitungskopf herausnehmen, als das Gerät in Gang ist.**

**ATTENTION: Tasten Diffusor Sind nicht wasserdicht und darf nicht mit Wasser in Berührung. Nicht eintauchen des Diffusors.**

**Für einen vollständigen Stillstand, ziehen Sie das Netzkabel.**

## III. REINIGUNG UND PFLEGE

Nach 6 Verwendungen oder wenn Sie ätherische Öl ändern möchten, ist es Reinigung empfohlen:

Schalten Sie das Diffusor, separater Diffusionskopf und die Flasche.

Setzen Sie den Diffusions Kopf in heißem Wasser mit etwas Essig.

Wenn das Rohr verstopft zu sein scheint, trennen Sie das Schlauch und legen Sie sie in warmem Wasser, die wesentlichen Ölrückstände aufzulösen.

## IV. Probleme und Lösungen

Meine Diffusor ausgestrahlt wird oder diffundiert nicht ungewöhnlich:

- Überprüfen Sie, ob es eingeschaltet ist. Überprüfen Sie die Stromquelle und den Ladezustand der Batterie.
- Überprüfen Sie den Diffusionskopf ist an Ort und Stelle und fest auf die Flasche geschraubt. Schalten Sie das Diffusor ein und prüfen Sie, ob Luft aus dem Diffusionskopf austritt. Führen Sie die Reinigung, wenn die Luft nicht herauskommt.
- Stellen Sie sicher, dass die Flasche enthält viele ätherische Öle.
- Überprüfen Sie, ob das Rohr Tauchen in die Flasche an Ort und Stelle ist, mit dem Diffusionskopf und prüfen, ob sie nicht durch Resten von ätherischen Ölen blockiert ist.

## MANUALE DI UTILIZZAZIONE



### I. CONSEGNE DI SICUREZZA

LEGGERE TUTTE LE ISTRUZIONI PRIMA DI UTILIZZARE IL DIFFUSORE, soprattutto queste poche istruzioni di sicurezza fondamentali:

- **I bottoni dell'apparecchio non sono stagni e non devono entrare in contatto con l'acqua. Non immergere il diffusore.**
- **Si prega di utilizzare gli oli essenziali adatti per la diffusione.**
- **Il diffusore deve sempre essere posto su una superficie dura, plana ed orizzontale per impedire la fuoriuscita di oli essenziali. Allontanatelo leggermente dai muri e delle sorgenti**

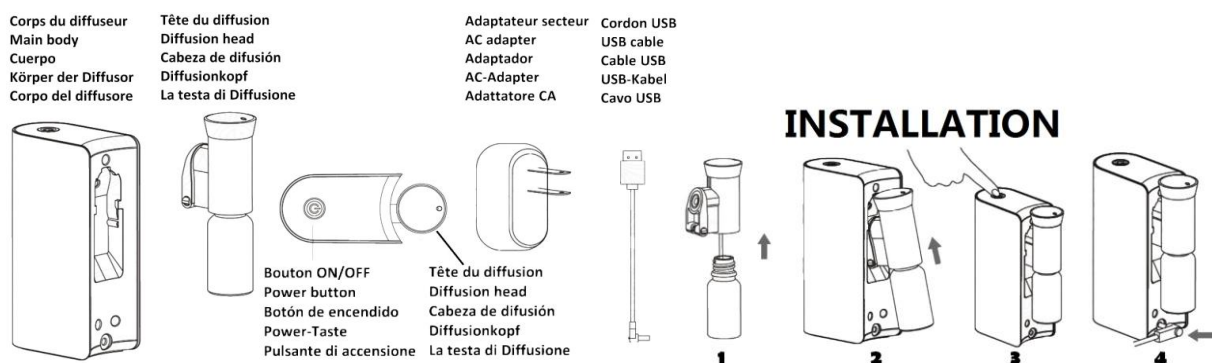
# ZEN ARÔME

di caldo come i radiatori, ecc., Se non è posto su una superficie orizzontale, l'apparecchio può funzionare non correttamente.

- Verificate che il voltaggio della vostra rete elettrica corrisponda a quello dell'apparecchio.
- Non innestate, né non disinserite il trasformatore con le mani bagnate.
- Non smontate l'apparecchio.
- Se il cordone di alimentazione è danneggiato, deve essere sostituito da un cordone speciale o similare disponibile vicino al fornitore o del suo servizio in garanzia.
- Non lasciate il diffusore al sole durante un lungo periodo.
- Disinserite l'apparecchio prima di pulirlo, di ritirare il serbatoio o prima di tutta altra manipolazione.
- Utilizzate in un ambiente naturale tra 10°C e 30°C. Unicamente per uso all'interno.
- Per evitare ogni incidente, badate a ciò che il cavo non appenda.
- Questo prodotto deve essere alimentato esclusivamente dal riduttore settore fornito. Volete rispettare la tensione di utilizzazione indicata sul trasformatore.
- Dopo l'aver pulito ed asciugato, sistemate l'apparecchio in un luogo secco e speso, fuori dalla portata dei bambini.
- Per evitare ogni incidente, badate a ciò che il cavo non appenda.
- Questo prodotto deve essere alimentato esclusivamente dal riduttore settore fornito. Volete rispettare la tensione di utilizzazione indicata sul trasformatore.
- Utilizzate in un ambiente naturale tra 10°C e 30°C. Unicamente per uso all'interno.
- Questo apparecchio non è previsto per essere utilizzato dalle persone, ivi compreso i bambini di cui le capacità fisiche, sensoriali o mentali sono ridotte, o delle persone prive di esperienza o di conoscenza, salvo se hanno potuto beneficiare, tramite una persona responsabile della loro sicurezza, di una sorveglianza o di istruzioni preliminari concernente l'utilizzazione dell'apparecchio. Convieni sorvegliare i bambini per assicurarsi che non giocano con l'apparecchio.

Dimensioni : 7,2 x 4,2 x 12,8 cm    Peso : 300g    Materiale: PP+PBT  
Input : AC100-240V 50/60Hz - Output : DC5V 1A  
Durata della batteria: 20ore    Tempo di ricarica: 6 ore

## II. ISTRUZIONI PER L'USO



# ZEN ARÔME

**Tappa 1:** Montare la testa di diffusione con una bottiglia di olio essenziale.

**Tappa 2:** Mettere la testa di diffusione e la copertina del corpo del diffusore.

**Tappa 3:** Con le mani secche, Premere il pulsante ON / OFF per iniziare a correre e scegliere il metodo di diffusione \*.

**Tappa 4:** Per alimentare e ricaricare la batteria del diffusore, collegare il cavo USB al diffusore e ad una fonte di alimentazione (presa di corrente o porta USB tramite l'adattatore CA /USB).

\*. Premere una volta il tasto ON / OFF per avviare lo diffusione.

Premere una seconda volta il tasto ON / OFF per iniziare un tempo di mailing alternata di trasmissione (10 secondi) e il tempo di pausa (20 secondi).

Premere una terza volta il tasto ON / OFF per arrestare il diffusore.

**La luce blu indica che il livello della batteria è sufficiente. Se l'indicatore diventa rosso con lampi, collegare il dispositivo a una fonte di alimentazione per la ricarica.**

ATTENZIONE: Non inclinare il dispositivo quando è in uso. Non appoggiare il diffusore se il flacone di olio essenziale viene posto nella testa di diffusione. Non rimuovere la testa diffusione quando l'unità è in funzione.

ATTENZIONE: MALGRADO IL DISPOSITIVO DI SICUREZZA CHE INTERROMPE IL FUNZIONAMENTO DI L'APPARECCHIO, EVITATE DI LASCIARE L'APPARECCHIO SOTTO TENSIONE QUANDO NON L'UTILIZZATE O QUANDO IL SERBATOIO È VUOTO.

PER UN ARRESTO COMPLETO, DISINSERIRE L'APPARECCHIO DI LA PRESA ELETTRICA.

### III. PULIZIA E MANUTENZIONE

Dopo 6 usi o quando si desidera cambiare l'olio essenziale, si consiglia di eseguire una pulizia con la seguente procedura:

- Spegner l'unità, testa diffusore diffusione separata e la bottiglia.
- Posizionare la testa di diffusione in acqua calda con un po 'di aceto.
- Se il tubo sembra intasato, staccarlo e poi messo in acqua calda per sciogliere i residui di oli essenziali.

### IV. PROBLEMI E SOLUZIONI

La mia diffusore non trasmette o diffonde in modo anomalo.

1. Controllare se la diffusore è accesa. Controllare l'alimentazione e lo stato di carica della batteria.
2. Controllare la testa di diffusione è a posto e avvitato sulla bottiglia. Accendere la diffusore e verificare se l'aria fuoriesce dalla testa di diffusione. Effettuare la pulizia se l'aria non esce.
3. Assicurarsi che il flacone contiene molti oli essenziali.
4. Verificare se il tubo di immersione nella bottiglia è a posto, collegato alla testa diffusione e verificare che non sia ostruito da residui di olio essenziale.